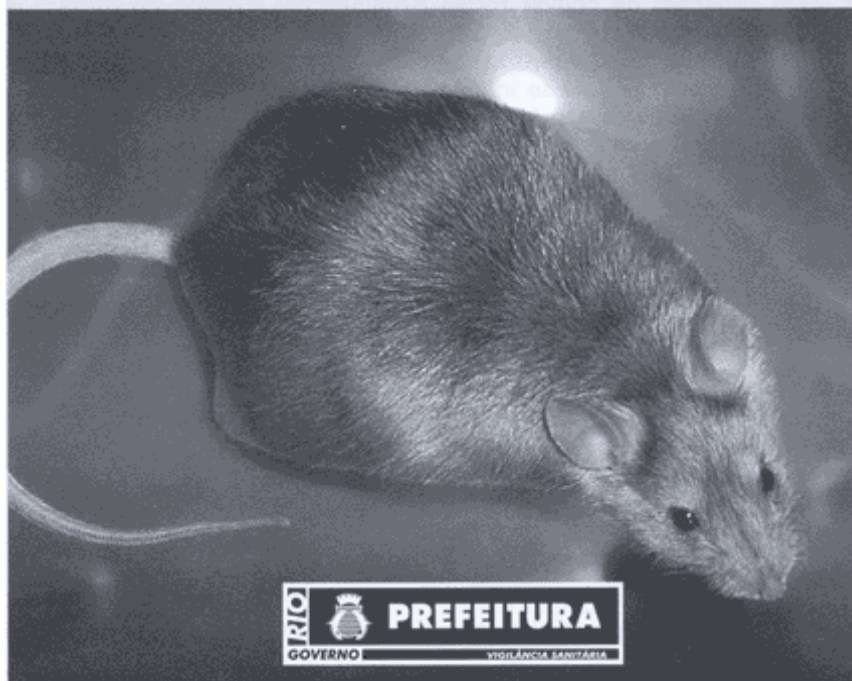


**APRENDA A
PREVENIR-SE CONTRA A
LEPTOSPIROSE**



Instituto Municipal de
Medicina Veterinária Jorge Vaitsman

O QUE É A LEPTOSPIROSE?

É uma doença infecciosa que atinge animais e seres humanos, causada por uma bactéria denominada *Leptospira* sp, que se encontra na urina do rato.

No meio ambiente, ela é muito sensível, morre na presença de cloro e só se mantém viva na água ou lama.

COMO É TRANSMITIDA?

Em situações de chuvas fortes e inundações a urina de ratos, presente em esgotos e bueiros, mistura-se à enxurrada e à lama das enchentes. Qualquer pessoa que tiver contato com a água ou lama contaminadas poderá se infectar. A leptospira penetra no corpo pela pele e a mucosa, principalmente se houver algum ferimento ou arranhão. O risco de contaminação também pode ocorrer na época da seca, através do contato com a água ou lama de esgotos, terrenos baldios, e outros locais onde se verifica a presença dos ratos.



**A RATAZANA DE ESGOTO
É O PRINCIPAL RESPONSÁVEL
PELA TRANSMISSÃO.**

PRINCIPAIS SINTOMAS

No ser humano

- Febre alta
- Dores musculares, principalmente nas pernas (batata da perna)
- Dor de cabeça
- Vômitos
- Icterícia (coloração amarelada nas mucosas e pele) em alguns casos

No cão

- Febre
- Fraqueza
- Vômitos
- Icterícia
- Hemorragia
- Convulsões em alguns casos



Período de Incubação: 07 a 14 dias (podendo variar entre 01 e 20 dias)

COMO EVITAR A DOENÇA?

Combatendo os RATOS:

A melhor forma de combate, é a prevenção.

Evite o acúmulo de lixos de quaisquer natureza na sua casa e na sua comunidade. Num ambiente limpo é muito pouco provável que apareçam ratos.

Não deixe embalagens de alimentos abertas. O ambiente pode estar limpo, mas a oferta de alimentos pode atrair os roedores.

Retirar a ração dos animais durante a noite, evitando que os roedores se alimentem dela também.

Se já houver sinais da presença de roedores, prefira ajuda especializada ao uso de raticidas, que podem ser prejudiciais e até levar a morte crianças e animais domésticos.

- Utilizar botas e luvas de borracha no trabalho, durante a retirada de lamas, entulhos e desentupimento de esgoto.
- Evitar nadar em locais inundados, e pescar em rios ou lagoas, após as chuvas.
- Evitar contato direto com água ou lama de enchentes.
- Manter o animal doente ou suspeito de leptospirose em local cimentado, e lavar o local com uma solução clorada, veja tabela ao lado.
- Limpeza periódica da caixa d'água, mantendo-a bem fechada, e tratar a água dos poços antes de utilizá-la.

- Vacinar os animais contra a leptospirose anualmente.

LIMPEZA E DESINFECÇÃO DOS LOCAIS CONTAMINADOS E/OU INUNDADOS

Como preparar a solução de cloro

Volume de água	Hipoclorito de Sódio	*Tempo de contato
1.000 litros	Para Hipoclorito de Sódio a 10% - Utilizar 400 ml da solução	30 minutos
1.000 litros	Para Hipoclorito de Sódio a 2% = Água Sanitária – Utilizar 2000 ml da solução	30 minutos
10 litros	Para Hipoclorito de Sódio a 2% = Água Sanitária – Utilizar 200 ml da solução	30 minutos

*Para que seja garantida a eficiência da desinfecção, a solução deverá permanecer em contato com o local por 30 minutos.